

## СПИСОК ИСПОЛЬЗУЕМЫХ ИСТОЧНИКОВ

1. Агротуризм в Беларуси [Электронный ресурс] – Режим доступа: <https://www.belarus.by/ru/travel/agritourism-in-belarus> – Дата доступа: 08.04.2021.

2. Каталог агроусадеб Беларуси [Электронный ресурс] – Режим доступа: <https://trofei.by/info/tourism> – Дата доступа: 08.04.2021.

УДК 351.853.1: 004.4

**ПАШКЕВИЧ А.Н.**

Брест, Брестский областной лицей имени П.М. Машерова  
Научный руководитель – Трофимчук Е.В., учитель географии, м.г.н.

### **ИСТОРИКО-КУЛЬТУРНЫЕ ДОСТОПРИМЕЧАТЕЛЬНОСТИ ГОРОДА БРЕСТА: ВЕБ-КАРТОГРАФИРОВАНИЕ**

*Ключевые слова:* город; ArcGIS Online; достопримечательности; Брест; веб-приложение.

*Аннотация.* В данной работе рассматриваются возможности использования облачной платформы картографирования ArcGIS Online для изучения основных характеристик и особенностей историко-культурных достопримечательностей (ценностей) города Бреста.

Историко-культурные достопримечательности являются важной частью любого региона. Объекты историко-культурного наследия пользуются большой популярностью у туристов, а также выступают предметом гордости у местных жителей. Существует много литературных изданий, где достаточно подробно описываются данные объекты, представляются их фотографии. В тоже время следует отметить, что на современном этапе все большее применение в различных направлениях деятельности человека находят информационные системы. Необходимо отметить, что в научных исследованиях в Республике Беларусь недостаточное внимание уделяется применению суверенных облачных технологий (особенно веб-технологий) для многих туристических направлений, в том числе для изучения и популяризации данных об историко-культурных достопримечательностях.

Объектом исследования является город Брест Республики Беларусь.

Цель работы – разработка и создание картографического веб-приложения историко-культурных достопримечательностей Республики Беларусь на примере города Бреста.

Задачи исследования: (1) разработать алгоритм использования современного web-приложения (ARCGIS ONLINE «STORY MAP»); (2) разработать структуру и создать картографическое веб-приложение «Историко-культурные достопримечательности города Бреста»; (3) провести инвентаризацию (анализ) историко-культурных достопримечательностей города Бреста; (4) охарактеризовать особенности создания приложения.

Информационной базой исследования послужили: материалы научных конференций, web-порталов, статьи научных журналов, авторефераты диссертаций и т.д.

Для создания веб-приложения использовались ArcGIS StoryMaps (подраздел «Брестская крепость-герой», «О приложении») и Classic Story Maps, карты-истории «Series» (использовалась при создании основного приложения и разделов «Памятники археологии», «Памятники архитектуры», «Памятники истории», «Памятники градостроительства»), «Journal» (раздел «Памятники искусства») и «Shortlist» (подраздел «Здания и застройка»), данные приложения были выбраны исходя из определенных преимуществ.

В результате работы было выполнено несколько «A story map» для разделов приложения «Историко-культурные достопримечательности города Бреста», а также разработан алгоритм (методика) создания картографического веб-приложения данной тематики. Данный алгоритм включает несколько ключевых моментов.

Веб-приложение «Историко-культурные достопримечательности города Бреста» (далее веб-приложение) (рисунок) создано для ознакомления, изучения объектов, имеющих отличительную духовную, художественную, архитектурную и документальную ценность в пределах города Бреста. А также как краеведческий, просветительский материал (в рамках сотрудничества с Белорусской Православной церковью и Обществом Православное Братство Св. Кирилла и Мефодия и Объединение школ имени Св. Кирилла и Мефодия).

Веб-приложение включает две части вспомогательную и основную. Вспомогательная включает: название приложения, авторы, вкладку «О приложении» (содержит краткую характеристику приложения, инвентаризацию (анализ) историко-культурных достопримечательностей города Бреста). А также эмблему лица, поделиться в социальной сети «facebook», «Twitter» и опубликовать приложение.

Основная часть включает пять тематических разделов. Разделы «Памятники археологии», «Памятники истории» и «Памятники градостроительства» включают две, четыре и одну вкладку соответственно, каждая из них имеет информацию: название,

фотографический материал, интерактивную карту, номер объекта, категорию ценности, период, место расположения, номер и дату решения Совета Министров.

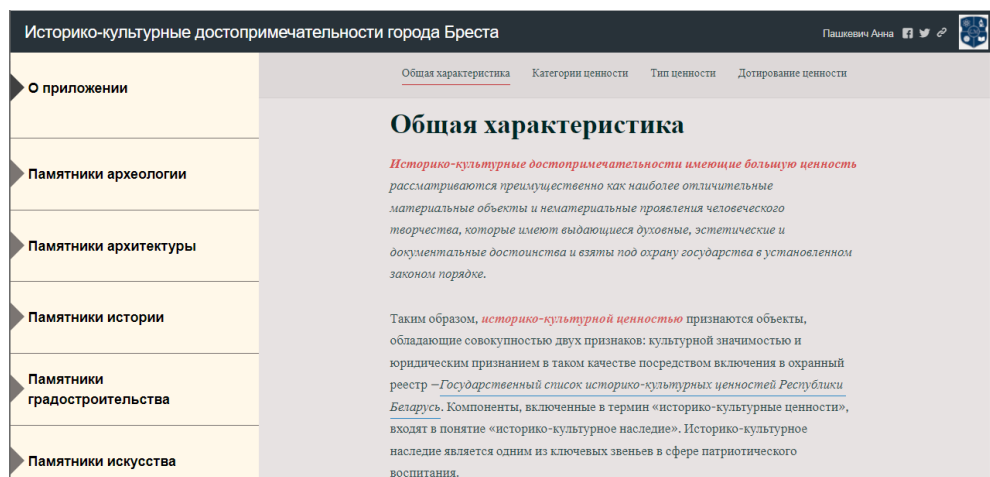


Рисунок – Главная страница веб-приложения

Раздел «Памятники архитектуры» имеет сложную структуру, состоит из четырех вкладок: (1) «Здания и застройки», «Казармы» имеют в своем содержании: название, фотографический материал, интерактивную карту, номер объекта, категорию ценности, период, место расположения и др. (2) «Культовые сооружения», включает 6 объектов, каждый из них имеет: характеристику ценности, название с ссылкой на главную страницу храма; описательную информацию, которая имеет дополнения по ссылкам в тексте, фотографический материал, интерактивную 3d карту, привязанную к объекту. (3) «Брестская крепость-герой» содержит характеристику об объектах, сооружениях Брестской крепости. На главной странице вкладки прописан адрес мемориального комплекса, далее представлено слайд-шоу, которое представлено меняющимися слайдами с характеристикой ценности каждого объекта. Перемещаясь по «истории» открывается интерактивная карта OpenStreetMap с точками, объектами и сооружениями, при нажатии на точку либо интересующий объект открывается краткая информация (название, время создания, исторические особенности и др.) и фотография объекта.

Раздел «Памятники искусства» содержит характеристику о бюсте П.И.Климуку, памятнике В.И.Ленину, мозаичном триптихе. Каждая вкладка включает информацию о ценности объекта, дате создания, кем создан объект, в честь кого или какого события, и др.

#### СПИСОК ИСПОЛЬЗОВАННЫХ ИСТОЧНИКОВ

1. Историко-культурные достопримечательности города Бреста / А.Н. Пашкевич [Электронный ресурс]. – Режим доступа: <https://arcg.is/OmeSym>. – Дата доступа: 27.03.2022.