A topographic map of the Narochan National Park area, showing terrain contours, rivers, and roads. A black rectangular text box is overlaid on the map, containing the title and author information. The map features a color gradient from light green to yellow, indicating elevation. A dashed purple line and a blue hatched area are also visible on the map.

Электронное учебное издание

Токарчук, О. В. Экологически значимые характеристики
поверхностных водосборов озёрно-бассейновых систем НП
"Нарочанский" [Электронный ресурс] / О.В. Токарчук, С. М. Токарчук
// Брестский государственный университет имени А.С. Пушкина. –
Брест, 2019. – Режим доступа: <https://arcg.is/m5znG>

Экологически значимые характеристики поверхностных водосборов озёрно-бассейновых систем НП "Нарочанский"



Национальный парк "Нарочанский"

Структуры бассейнового строения

Природные характеристики

Антропогенные характеристики

О проекте

Национальный парк «Нарочанский» – один из четырех национальных парков Республики Беларусь.

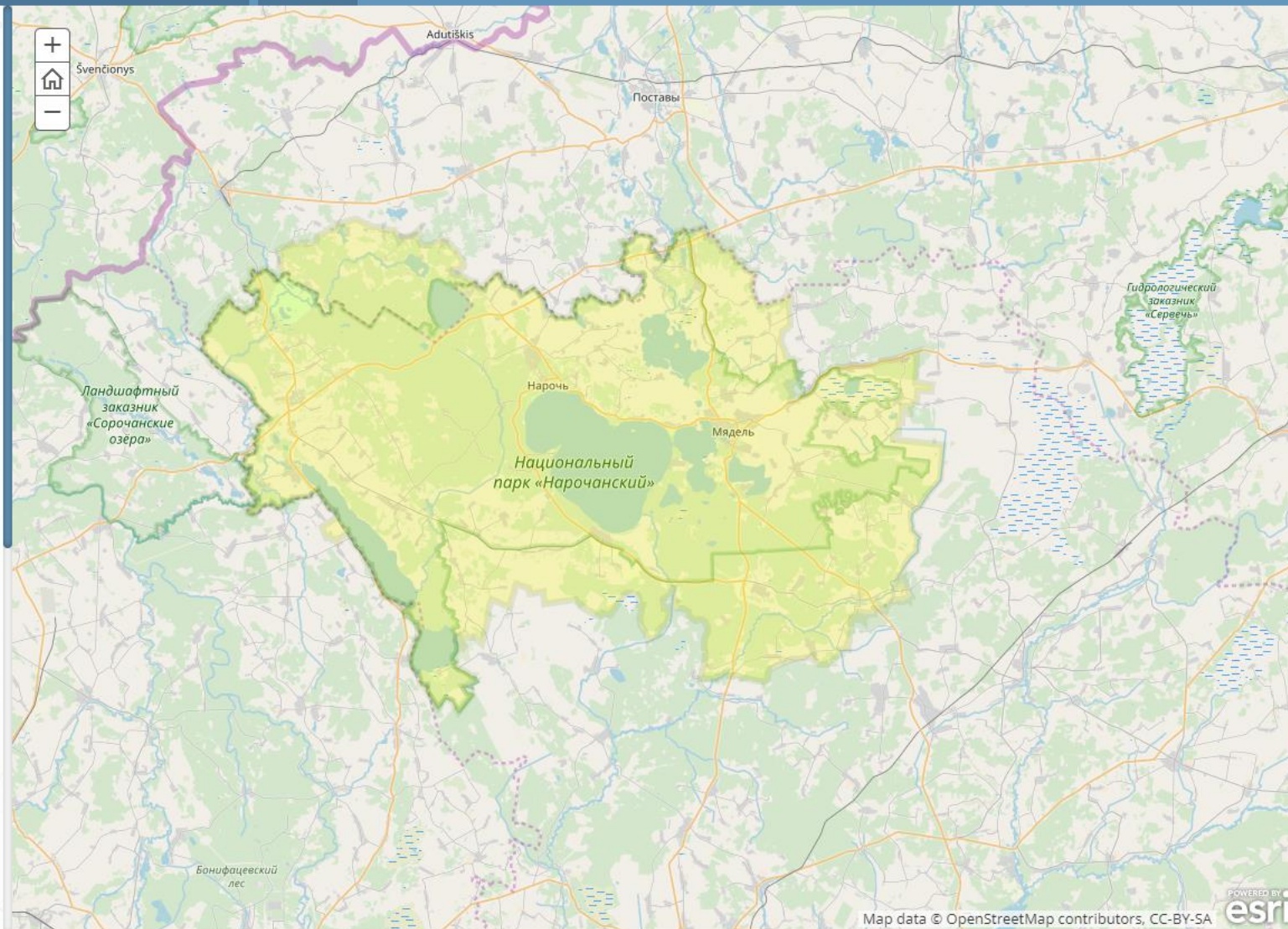


НП "Нарочанский" на карте Беларуси

Национальный парк расположен в пределах Минской (Мядельский и Вилейский районы), Гродненской (Сморгонский район) и Витебской (Поставский район) областей.

Национальный парк был объявлен Указом Президента Республики Беларусь № 447 от 28 июля 1999 года в целях сохранения уникальных природных комплексов, объединенных озером Нарочь, как эталона природных ландшафтов, хранилища генетического фонда растительного и животного мира Белорусского Поозерья и их более полного и эффективного использования в процессе природоохранной, научной, просветительской, туристической, рекреационной и оздоровительной деятельности.

Протяженность Национального парка с севера на юг составляет 34 км, с запада на восток – 59 км, его общая площадь – 871,35 км².



Экологически значимые характеристики поверхностных водосборов озёрно-бассейновых систем НП "Нарочанский"



- Национальный парк "Нарочанский"
- Структуры бассейнового строения**
- Природные характеристики
- Антропогенные характеристики
- О проекте

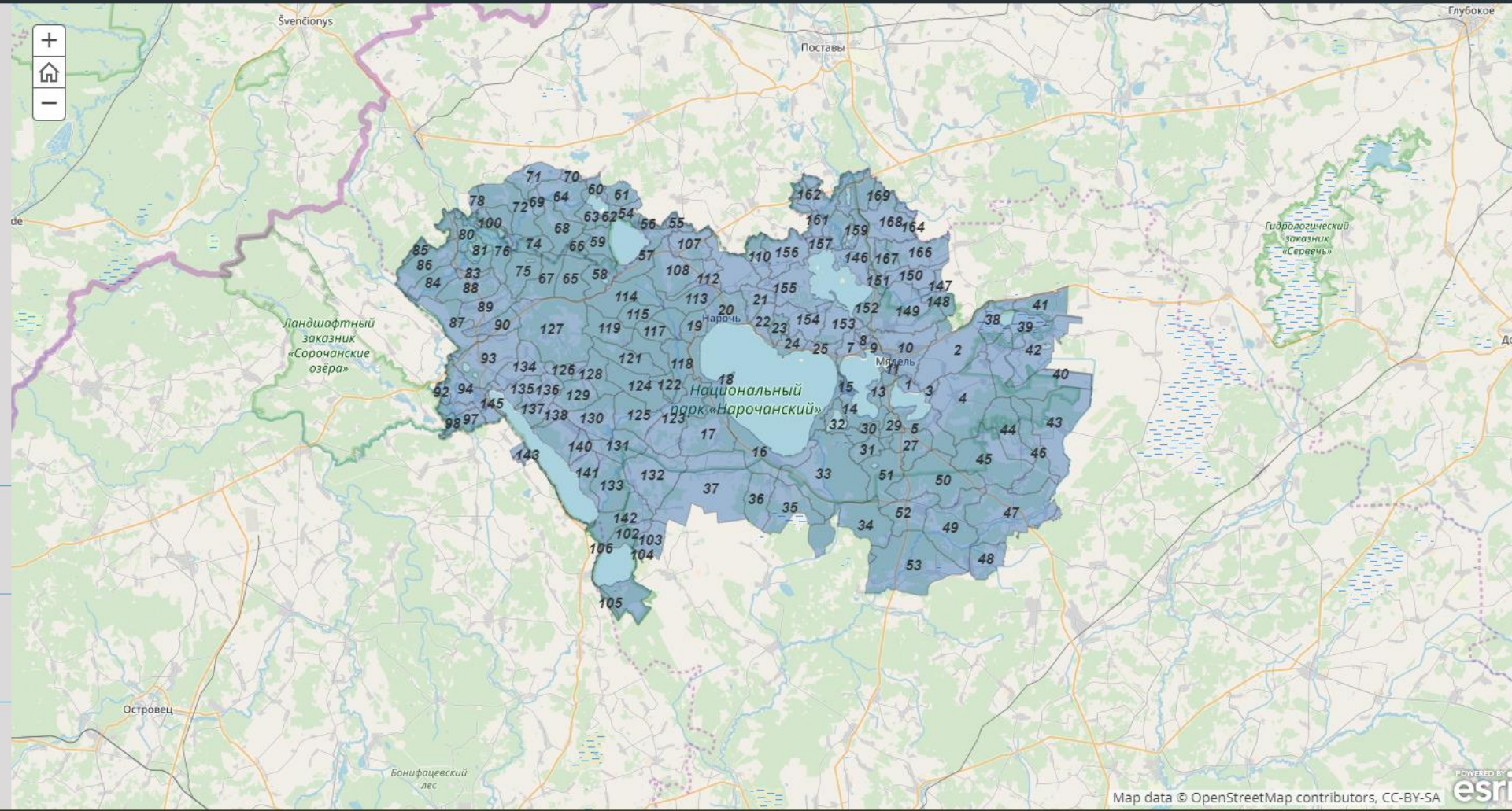
Структуры бассейнового строения НП "Нарочанский"



1 Озерно-бассейновые структуры

Озёрно-бассейновая система - это сложный водосборный бассейн, в котором бассейны озёр являются важной частью и в значительной степени влияют на сток воды.

В пределах изучаемой территории была выделена 171 структура озерно-бассейнового строения.



Экологически значимые характеристики поверхностных водосборов озёрно-бассейновых систем НП "Нарочанский"



- Национальный парк "Нарочанский"
- Структуры бассейнового строения
- Природные характеристики**
- Антропогенные характеристики
- О проекте

Природные экологически значимые характеристики структур бассейнового строения



1 Длина главного водотока

2 Суммарная длина русловой сети

Представляет собой сумму длин всех водотоков (рек, ручьёв, каналов, канав) в пределах структуры, километры (км)

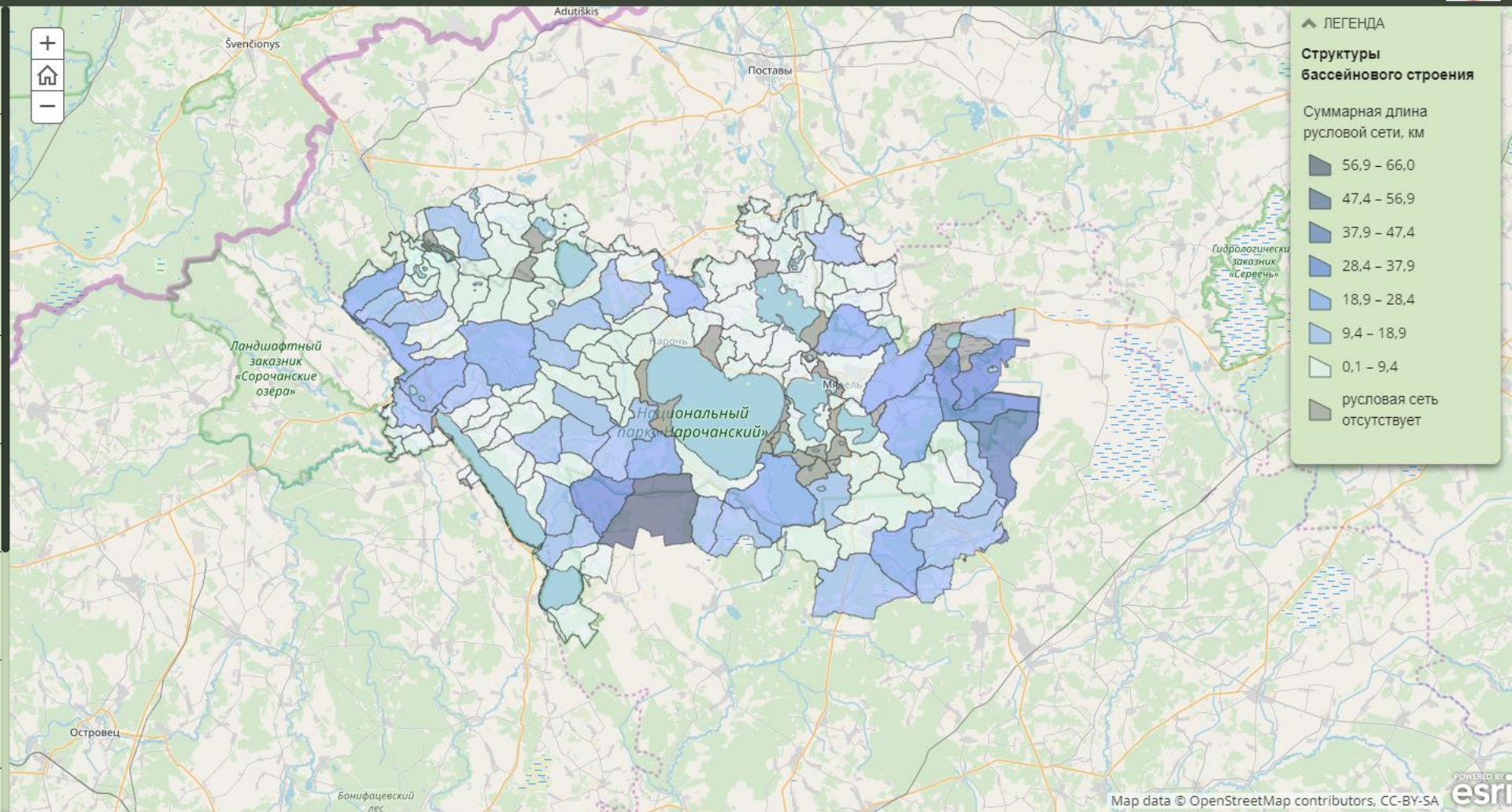
3 Коэффициент развития водораздельной линии

4 Густота русловой сети

5 Падение главного водотока

6 Уклон главного водотока

7



Экологически значимые характеристики поверхностных водосборов озёрно-бассейновых систем НП "Нарочанский"



- Национальный парк "Нарочанский"
- Структуры бассейнового строения
- Природные характеристики
- Антропогенные характеристики**
- О проекте

Антропогенные экологически значимые характеристики структур бассейнового строения



1 Коэффициент пахотных земель

Представляет собой отношение площади пахотных земель в пределах структуры к общей площади структуры, умноженное на 100, проценты (%)

$$\delta_n = (f_n / F) 100$$

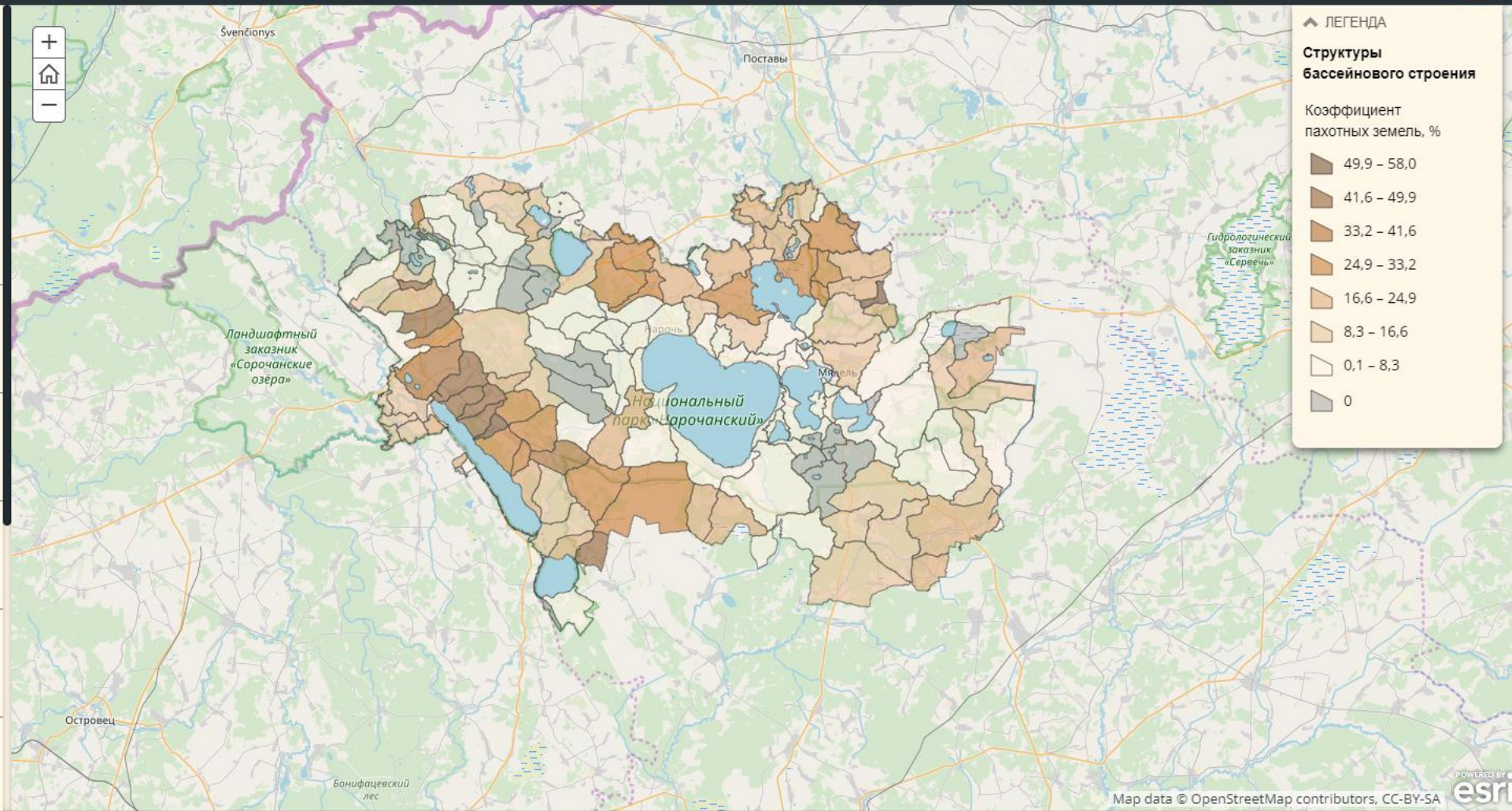
2 Коэффициент городских территорий

3 Численность городского населения

4 Плотность городского населения в пределах городских территорий

5 Коэффициент территорий сельских населённых пунктов

6 Численность сельского населения



Экологически значимые характеристики поверхностных водосборов озёрно-бассейновых систем НП "Нарочанский"



- Национальный парк "Нарочанский"
- Структуры бассейнового строения
- Природные характеристики
- Антропогенные характеристики
- О проекте**

Авторы

Токарчук Олег Васильевич - кандидат географических наук, доцент, доцент кафедры географии и природопользования географического факультета Брестского государственного университета имени А.С. Пушкина

Токарчук Светлана Михайловна - кандидат географических наук, доцент, доцент кафедры географии и природопользования географического факультета Брестского государственного университета имени А.С. Пушкина

Рецензенты

Кольмакова Елена Геннадьевна - кандидат географических наук, доцент, заместитель декана по учебной работе факультета географии и геоинформатики Белорусского государственного университета

Шпока Ирина Николаевна - кандидат географических наук, доцент, доцент кафедры природообустройства географического факультета Брестского государственного технического университета

Выходные данные

Токарчук, О. В. Экологически значимые характеристики поверхностных водосборов озёрно-бассейновых систем НП "Нарочанский" [Электронный ресурс] / О.В. Токарчук, С. М. Токарчук // Брестский государственный университет имени А.С. Пушкина. – Брест, 2019. – Режим доступа: <https://arcg.is/m5znG>.

Описание

Электронное учебное издание «Экологически значимые характеристики поверхностных водосборов озёрно-бассейновых систем НП «Нарочанский» используется для поддержки преподавания курсов «Гидрология», «ГИС-технологии» и «Геоэкология» по специальности 1-31 02 01-02 «География (научно-педагогическая деятельность)».

Учебное издание включает пять разделов. Три основных раздела проекта содержат наборы карт по темам: «Структуры бассейнового строения», «Природные экологически значимые характеристики структур» и «Антропогенные экологически значимые характеристики». Данные карты являются интерактивными, привязаны к карте-подложке Openstreetmap и сопровождаются всплывающими окнами.

